

Bourges, le 30 novembre 2007

Le 6 décembre prochain, vous élierez, vos représentants au Comité d'Entreprise et aux Délégués du Personnel de l'établissement d'UES de Bourges. Ces élections se dérouleront dans l'ensemble des filiales du groupe Giat Industries/Nexter et conduiront, du moins pour celles des CE, à la constitution du CCE d'UES. Depuis maintenant deux mandats, l'alliance CGC / CGT est à la tête du Comité d'Etablissement du centre d'UES de Bourges. Il nous semble que de nombreuses choses doivent évoluer. En effet, la population du centre de Bourges a profondément changé, tant dans sa composition socioprofessionnelle que familiale. Les recrutements de ces dernières années ont permis l'arrivée de jeunes. Cette évolution fait apparaître de nouveaux centres d'intérêts ainsi que de nouveaux besoins. Afin de prendre en compte ces changements, le CE doit se transformer, innover, communiquer et coller au plus près des salariés. C'est pourquoi L'équipe CFDT du centre de Bourges vous propose son projet pour l'exercice 2008/2009.

Un CE, deux missions fondamentales

Les élus du Comité d'Entreprise ont un double rôle

- **Dans le domaine industriel et économique**, ils doivent assurer une expression collective des salariés, permettant la prise en compte permanente de leurs intérêts dans les décisions relatives à la gestion et à l'évolution économique et financière de l'entreprise, à l'organisation du travail, à la formation professionnelle et aux techniques de production. Ils doivent rendre compte aux salariés en les informant rapidement sur tous les sujets concernant la bonne marche de l'UES.

- La CFDT du centre de Bourges a, durant ce mandat, posé 62 questions, 27 ont été retenues, d'autres ont été abordées dans la marche de l'établissement.

- **Sur le volet social**, le CE gère et contrôle les activités sociales et culturelles. La mission des élus est d'offrir un vaste panel d'activités dans le domaine de la culture et des loisirs et de faire en sorte que chaque salarié puisse bénéficier à tout moment des avantages du CE.

Pour un CE dynamique...

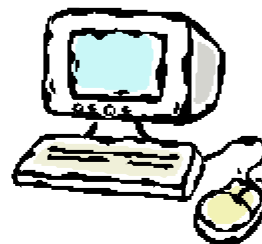
De la communication

Le rôle des élus est d'apporter un service de qualité dans l'entreprise, afin de faciliter la communication entre le CE et les salariés.

Tous les salariés doivent avoir connaissance en toute transparence de ce qui se passe au CE. Les comptes, les bilans et budgets doivent être divulgués chaque année.

- Les informations concernant l'industriel et l'économique et les activités sociales et culturelles doivent être communiquées régulièrement

- Il est important de mettre en place des moyens d'informations souples et rapides grâce à internet par exemple.



De nouvelles activités sociales et culturelles pour tous.

Aujourd'hui peu d'activités nouvelles ont vu le jour et pourtant, si les besoins et les envies de chacun d'entre nous évoluent, il faut que les activités en fassent autant..

Au plus près des salariés.

Il y a nécessité :

- d'effectuer des statistiques et des analyses sur la fréquentation des activités,
- de bien connaître la population du centre de Bourges afin de lui proposer les meilleurs produits.
- d'orienter nos actions en fonction de la composition des familles. Actuellement certains salariés vivent seuls, d'autres sont des jeunes couples avec des enfants, d'autres sont des familles recomposées, etc.

On se doit de prendre en compte toute cette variété.

Bien gérer le patrimoine

Le patrimoine du CE a permis, pendant de nombreuses années, aux familles de partir en vacances à moindres frais. Malheureusement ce n'est plus le cas : les locations sont trop chères pendant les congés des salariés alors que c'est justement à ce moment là qu'ils souhaiteraient partir. Celles-ci devraient être réservées exclusivement aux salariés pendant les périodes hautes à des prix privilégiés.

Renforcer l'aide aux familles

L'environnement géographique de Nexter change avec l'arrivée de plusieurs entreprises

et administrations dans le secteur de Guerry. Pourquoi ne pas créer autour de ce pôle, une crèche inter - entreprise pour libérer les salariés des contraintes liées à la garde des enfants.

Développons le chèque emploi service universel (CESU) qui améliore la vie dans de nombreux domaines que sont le jardinage, les tâches ménagères, les gardes d'enfants, etc.



Un site internet et des permanences CE

La création d'un site internet permettant la gestion des activités pour s'inscrire à distance éviterait les allers retours au CE. Le CE doit se mettre au service des salariés, c'est pourquoi les permanences doivent être aménagées sachant que les contraintes de travail sont de plus en plus fortes et que les salariés ont de plus en plus de difficultés à se rendre au CE.

La coopération en Inter-CE

Afin d'améliorer l'ensemble des activités sociales et culturelles les plus couteuses associations nous avec d'autres CE pour offrir une gamme plus étendue à des prix plus compétitifs comme c'est le cas dans l'Inter-CE CFDT du groupe.

De longue date, la CFDT a prouvé qu'elle était en capacité de gérer un comité d'établissement, mais aussi de participer efficacement à la défense quotidienne des salariés, qu'il s'agisse du social ou des problèmes industriels. Face aux menaces qui pèsent sur l'entreprise et sur les salariés que nous sommes, plus que jamais la CFDT devra être en capacité d'accomplir sa mission. Il est donc impératif que les salariés fassent le bon choix le 6 décembre en votant pour les équipes CFDT .

*Le monde bouge, l'entreprise change,
ensemble, construisons notre avenir !*